



防爆智能照明与人员定位系统

——山东华鼎伟业能源科技股份有限公司

华鼎股份公司简介

华鼎伟业成立于2007年，2015年在新三板挂牌上市，2021年业达城发增资完成混改。公司专业致力于智慧照明、生命健康照明产品的设计、研发、生产和销售。公司秉承创新、专业、精准、诚信的经营理念，立志做智慧、生命健康照明领域的领航者，为人们创造更智慧、更安全、更健康的光环境。公司是国家高新技术企业，国家知识产权示范企业，国家级专精特新“小巨人”企业，山东省“瞪羚”企业，山东省“专精特新”中小企业，山东省创新型中小企业。公司多个项目列入省市科技项目攻关计划，先后获得国家发明专利及软件著作权一百余项。业务板块主要涵括工业照明、核电照明、市政照明、管廊照明、教育照明、智能照明控制系统等领域，为煤炭、石油、化工、核电、港口、管廊、交通、教育、医疗等领域提供专业的智能照明控制全套设计与解决方案，产品远销20余个国家和地区。



 企业介绍

山东华鼎伟业能源科技股份有限公司，国家高新技术企业，以**位置物联网技术**为核心，**企业安全生产信息化**为建设目标。**18年**智能照明光环境领域技术研究沉淀，**12年**位置物联网领域研究积累，**8年**化工行业安全生产数字化管理经验。公司立足“**安全管理以人为本**”，为企业的生产安全赋能，帮助企业提高安全生产的信息化管理水平。



研发中心 | 烟台



生产基地 | 烟台



销售版图 | 国内：山东、内蒙、新疆、北京、河南、山西、陕西、福建、湖北、湖南等覆盖全国
海外：欧洲、南美、亚洲



售后网络 | 山东总部
内蒙专业化服务中心
华中运营中心
西北运营中心
山西运营中心

集设计、研发、生产、销售、售后于一体全产业链运维

- 数字化矿山智能控制系统领军者
- 煤矿井下照明标准制定单位
- 全国光辐射安全和激光设备标准化技术委员会

技术能力

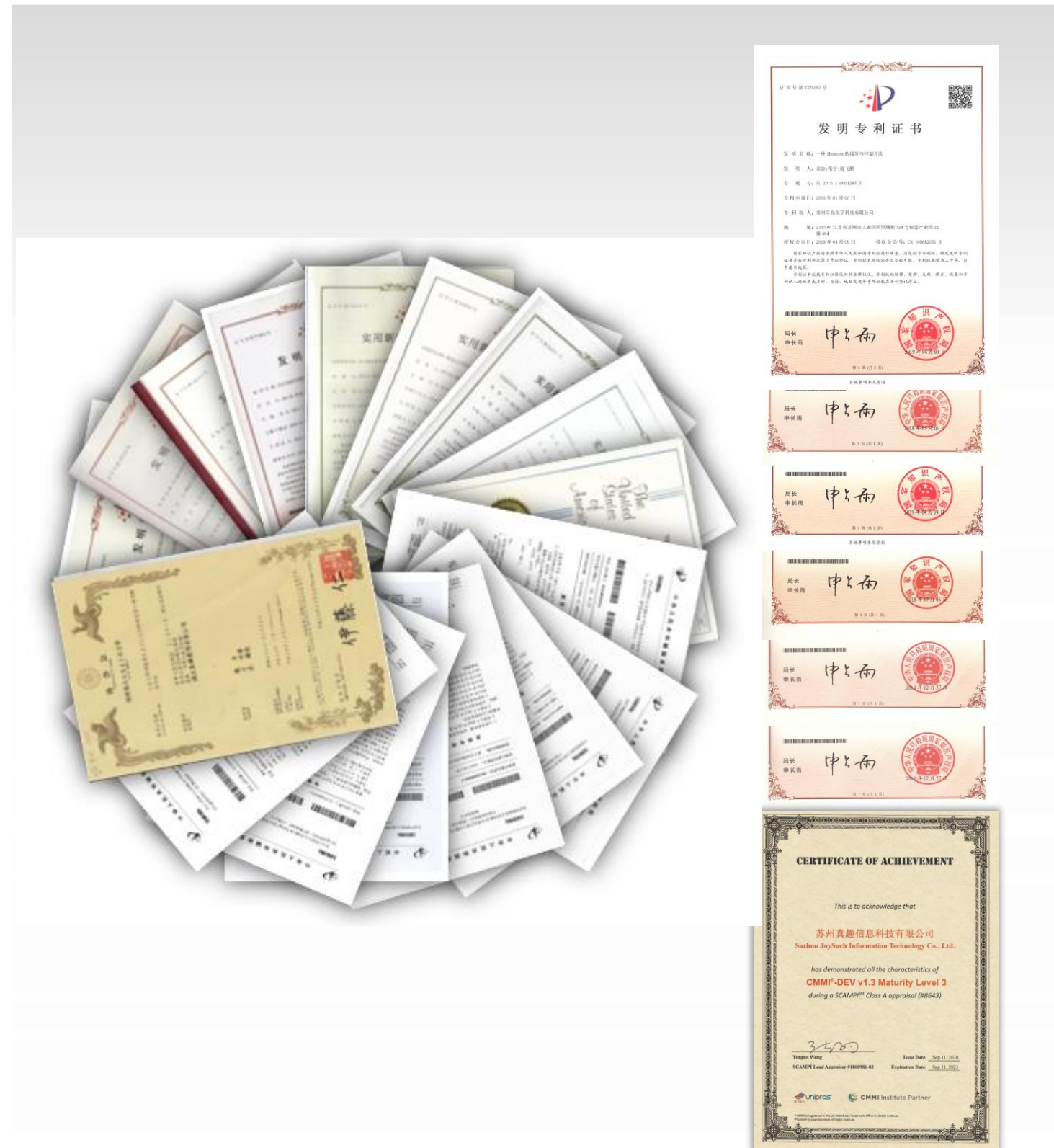
迄今为止，行业唯一
煤矿井下智能系统发明专利+安标证+防爆证

行业最早，技术领先
2012年完成国家“863”数字矿山建设关键技术与示范

100+ 项专利

50+ 项权威认证

40+ 项重磅荣誉



与众多高校合作
 与中科院、北工大、浙大等
 高校强强联合

研发人员占比
22%

来自顶级名校院所：清华、吉大、电子科技大学、南京大学、长安大学等

山东华鼎伟业能源科技股份有限公司

国家专精特新“小巨人”企业

中华人民共和国工业和信息化部

1941	山东省	卧龙电气烟台东源变压器有限公司
1942	山东省	山东浩睿智能科技有限公司
1943	山东省	海阳中集来福士海洋工程有限公司
1944	山东省	山东核电设备制造有限公司
1945	山东省	海阳市长川电机有限公司
1946	山东省	山东华鼎伟业能源科技股份有限公司
1947	山东省	烟台洛姆电子有限公司
1948	山东省	蓬莱中柏京鲁船业有限公司
1949	山东省	强信机械科技(莱州)有限公司

证书编号：2023007

科学技术成果评价 证书

中管科证【2023】第007号

成果名称：基于智能防爆照明的人员安全管理系统

完成单位：山东华鼎伟业能源科技股份有限公司

主要完成人：

评价机构：中国管理科学学会
发证日期：2023年7月12日

科学技术成果评价报告

成果名称：基于智能防爆照明的人员安全管理系统

成果类型：技术开发类应用技术成果

完成单位：山东华鼎伟业能源科技股份有限公司

评价形式：视频会议

评价机构：中国管理科学学会(盖章)

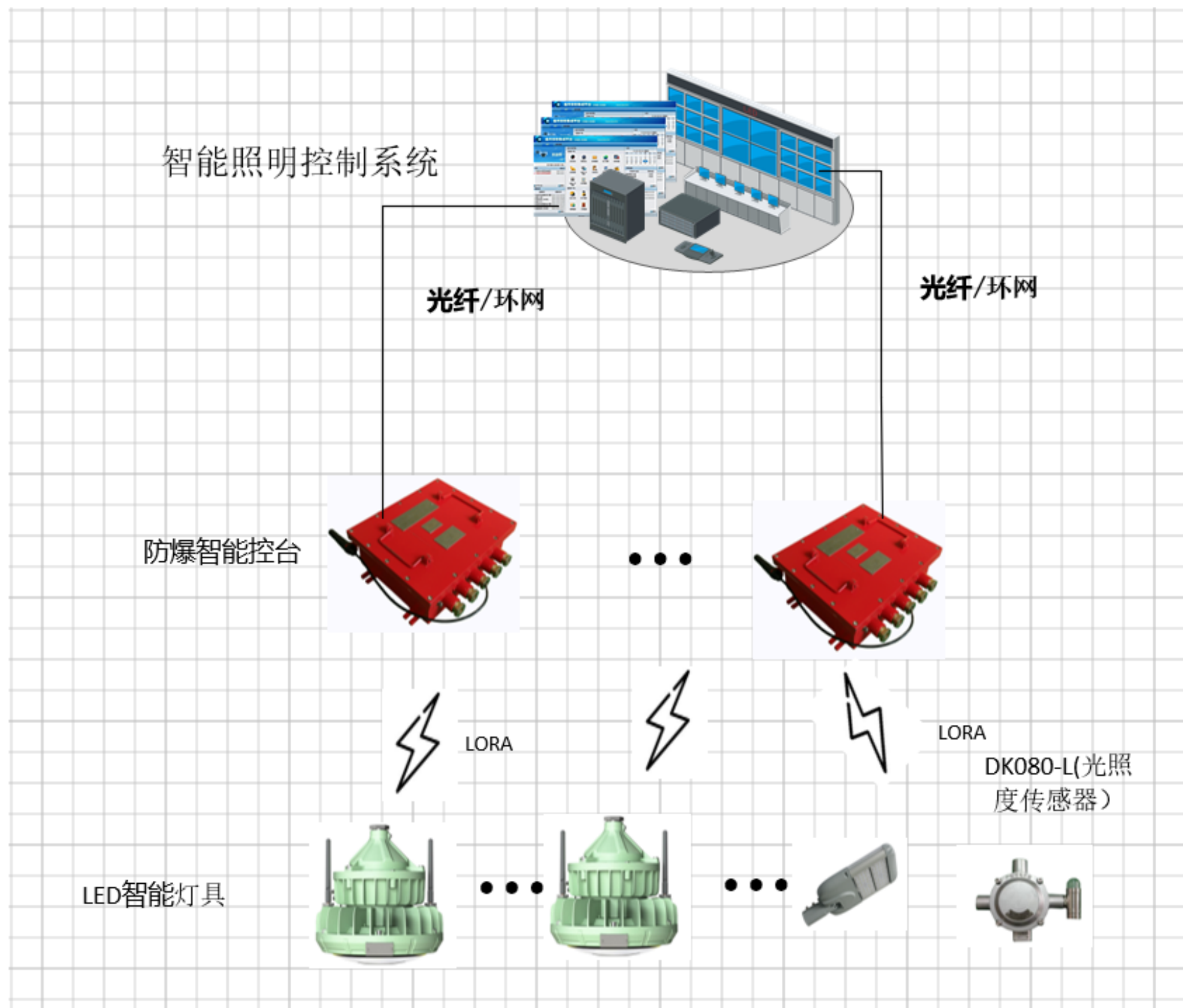
评价完成日期：2023年7月10日

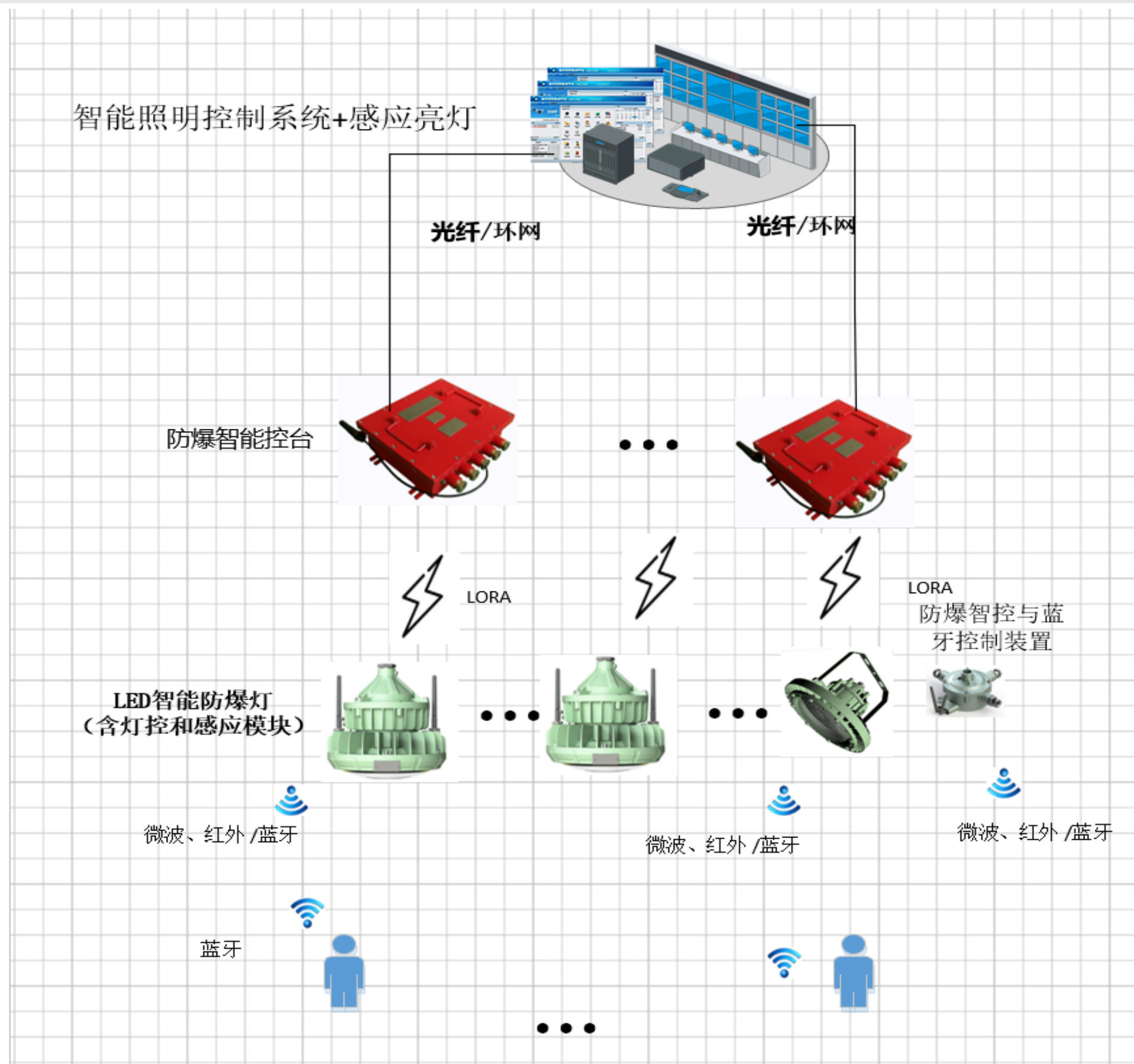
中国管理科学学会

二〇二二年制

行业背景及现状分析

- 原有工作区域照明防爆灯具仍然采用低压汞灯、金卤灯、荧光灯、无极灯等传统照明灯具，能耗极高，光效低、寿命短、维护量大、维护费用高，且安全隐患大；
- 照明环境单一，亮度、色温无差别，现场作业人员容易出现视觉疲劳，存在安全隐患；
- 灯具都为常明灯，不间断工作导致高能耗、资源浪费，且灯具易损坏和产生光衰与色飘；
- 灯具采用手动控制方式，控制不灵活，人力成本高；
- 灯具状态无法监控，维修维护高，造成人力资源浪费；
- 灯具没有同一的信息化平台管理，运维成本高、效率低；





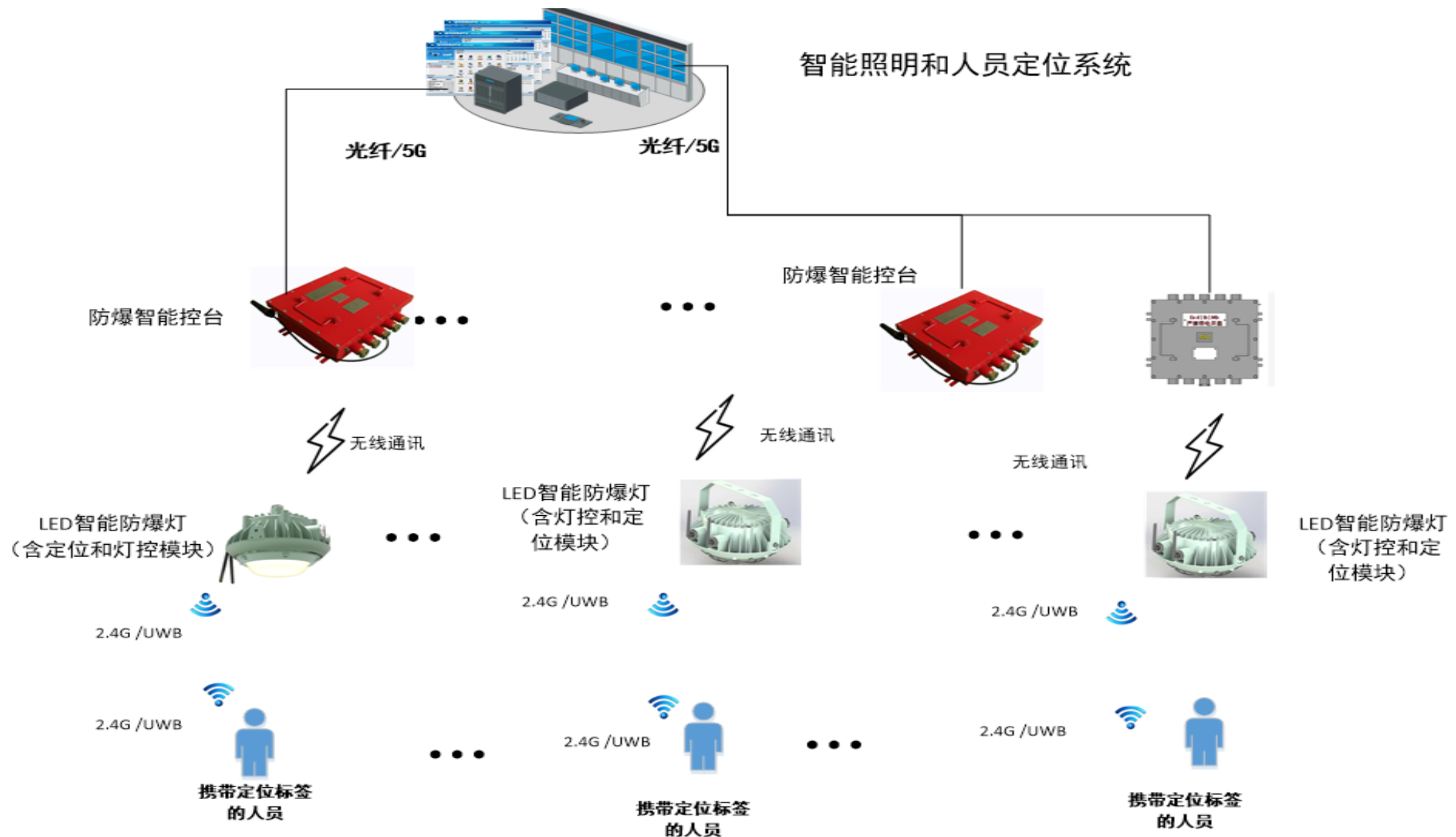
智能照明控制+人员定位

内置智能照明与人员定位模块（蓝牙、UWB）
即可控制灯具的开、关、调光，灯具又是定位基站。



系统拓扑图——智能照明与人员定位系统

智能防爆照明系统由以下几部分组成：**服务器、智能控制台（可选5G或光纤传输）、LED智能灯具灯、光纤等组成。**



智能照明系统主要技术性能指标

- 灯具智能控制功能包括开、关、调光、实时控，分组控，单灯控，定时（时控计划）控；
- 智能巡检更快速，灯具主动上报电压、电流、功率实时采集统计，实时掌握灯具状态及功耗统计；
- 支持灯具电源实时监测，欠压、过压、欠流、过流、掉电报警；
- 控台可采用5G网络传输数据或者光纤网络传输；
- 实现“人来灯亮、人走灯灭”

人员定位系统主要技术指标

- 可采用低功耗2.4G定位技术，定位精度3~5米；或者UWB定位技术，定位精度小于1米；
- 支持“人来灯亮，人走灯灭”，感应距离平台端可设置，触发时间小于1S；
- 定位卡单次充电可使用不低于1个月时间（低功耗2.4G技术）；
- 极快的定位响应时间，人员位置移动，平台端响应时间小于5S（2.4G），UWB平台响应小于2s；
- 智能照明与人员定位各项功能在同一软件系统中实现，且可对外开放对接接口；
- 实现作业区域人员位置的实时监测和管控，涵盖灯具覆盖的区域，也可扩展到整个厂区覆盖；
- 平台软件可以选择厂区及车间内部三维建模或者二维方式展示人员位置信息；
- 系统可拓展性。

一次安装，两套系统，避免重复布线，避免多次安装。

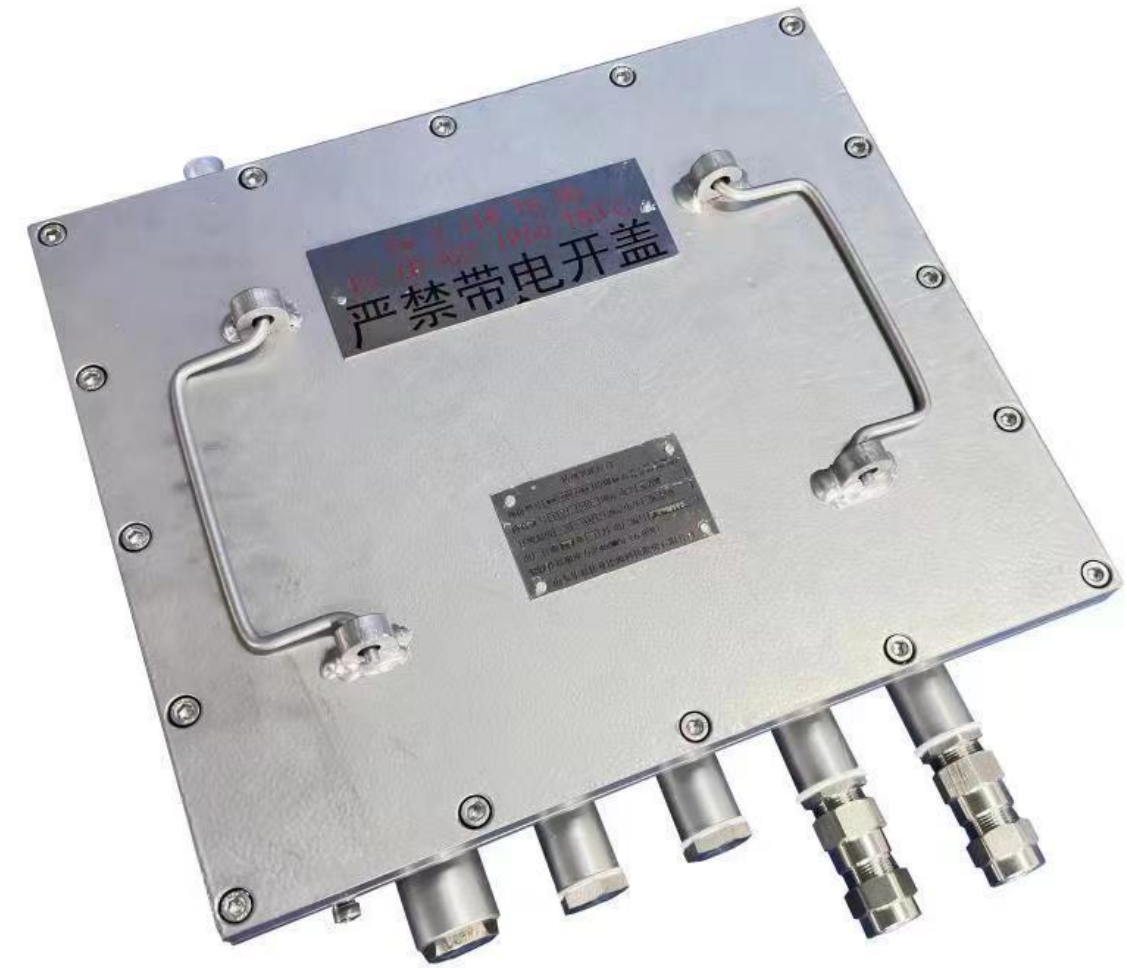
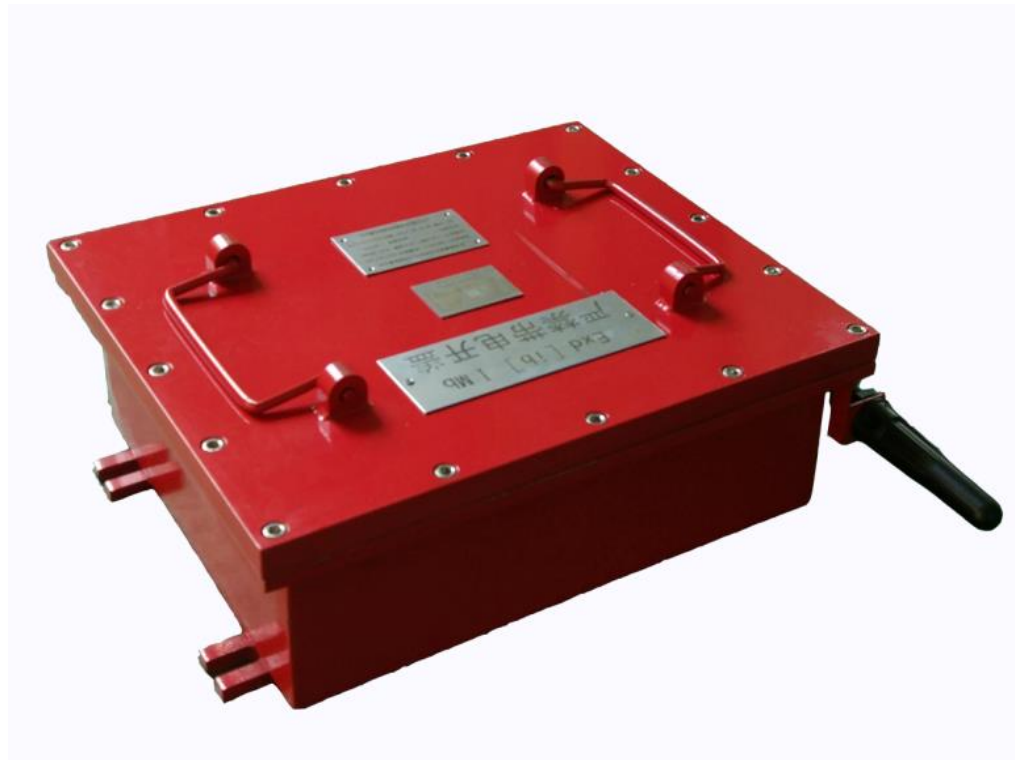
- 1、灯控功能：**开、关、调光、时控计划、电压电流监测、亮灯时长统计、能耗统计、报警。
- 2、定位功能：**实时定位、轨迹查询、考勤、三维建模、人员管理、电子围栏、视频关联。
- 3、人来灯亮、人走灯灭；**人来灯亮、人走灯暗。
- 4、系统安全管理：**权限分配。
- 5、三维建模及数字孪生：**建筑物、主要设备、照明设备。

系统组成---监控中心



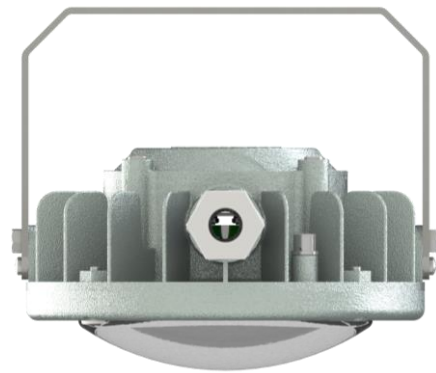
监控中心作为整个系统的管理层设备，是整个智慧管理系统的司令部，是整个系统的指挥中心，负责各个环节的综合协调工作，监控中心主要配置包括：服务器、显示单元、存储单元等；服务器上搭建系统管理平台软件，管理平台软件相当于指挥中心的大脑，管理整个系统运作。存储单元搭建数据库存储系统，用于数据分析与处理。

系统组成---通信控台



- 1、通过上行通信接收监控中心下达的指令，并将这些指令解析，再将解析完的指令通过下行通信的无线网络下传给每盏灯具；
- 2、将智能灯具采集到的灯具状态信息、人员位置信息、传感器采集到的周围环境信息收集并解析，将其上传给监控中心，监控中心工作人员通过查看监控中心数据即可了解到作业现场照明状态、人员位置、环境状态等信息。

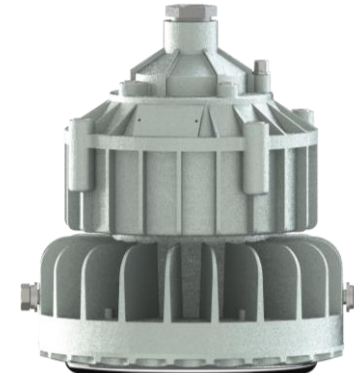
系统组成---智能灯具



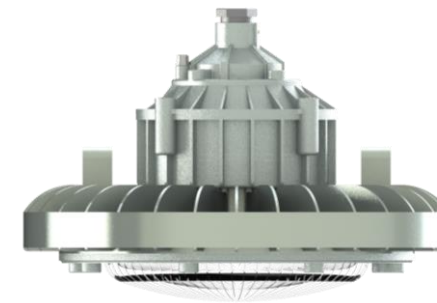
BHD1100系列



BHD2100系列



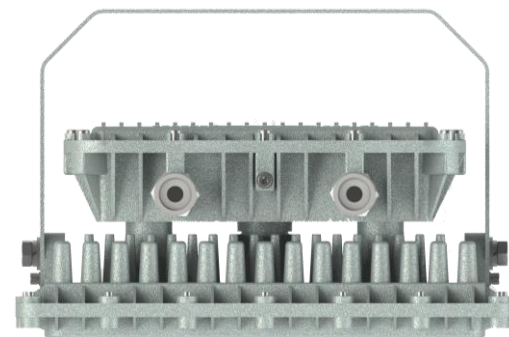
BHD3000系列



BHD3200系列



BHD51日光灯系列



BHD6620系列



BHD7200系列



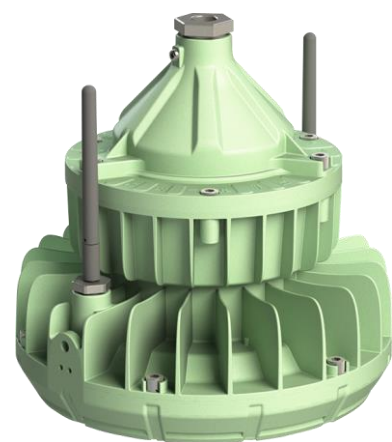
BHD7300系列



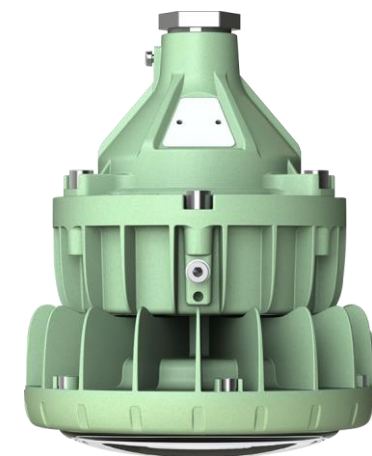
BHD8610系列



BHD8630系列



BHD3500系列



BHD3600系列



BHD8650系列



DGS35-60/127L(A)



DJS60-100/127L(B)

对智能设备进行新增、删除、修改等管理操作。设置时控计划，控制灯具的亮灭时间、调光时间，“人来灯亮，人走灯灭”模式控制，感应距离设定、修改。

superadmin 超管

2022/4/24 星期日

围栏报警 0 SOS 1

位置管理

灯控管理

总体概况

设备列表

添加设备

AP管理

面控管理

组控管理

定时管理

策略管理

设备统计

用电量统计

亮灯时间统计

异常报警

设备管理

围栏管理

巡检管理

统计分析

设备名称: 所属地图: 状态: 网络编号:

<input type="checkbox"/>	序号	网络编号	所属地图	所属分组	在线状态	模式	设备高度	供电电压	负载电流	更新时间	负载功率	累计用电	感应距离	操作
<input type="checkbox"/>	1	6278	筛分车间5楼	未分组	亮灯	手动	100%	220.00V	0.36A	2022-04-24 16:20:01	79.2W	211.882度	10米	<input type="button" value="编辑"/> <input type="button" value="删除"/> <input type="button" value="亮灯"/> <input type="button" value="熄灯"/>
<input type="checkbox"/>	2	6030	筛分车间5楼	未分组	亮灯	手动	100%	216.00V	0.36A	2022-04-24 16:20:01	77.76W	213.378度	10米	<input type="button" value="编辑"/> <input type="button" value="删除"/> <input type="button" value="亮灯"/> <input type="button" value="熄灯"/>
<input type="checkbox"/>	3	6344	筛分车间5楼	未分组	亮灯	手动	100%	216.00V	0.36A	2022-04-24 16:20:01	77.76W	42.857度	10米	<input type="button" value="编辑"/> <input type="button" value="删除"/> <input type="button" value="亮灯"/> <input type="button" value="熄灯"/>
<input type="checkbox"/>	4	6015	筛分车间5楼	未分组	亮灯	手动	100%	219.00V	0.36A	2022-04-24 16:21:48	78.84W	221.350度	10米	<input type="button" value="编辑"/> <input type="button" value="删除"/> <input type="button" value="亮灯"/> <input type="button" value="熄灯"/>
<input type="checkbox"/>	5	6144	筛分车间5楼	未分组	亮灯	手动	100%	215.00V	0.36A	2022-04-24 16:21:48	77.4W	181.398度	10米	<input type="button" value="编辑"/> <input type="button" value="删除"/> <input type="button" value="亮灯"/> <input type="button" value="熄灯"/>
<input type="checkbox"/>	6	6338	筛分车间5楼	未分组	亮灯	手动	100%	219.00V	0.35A	2022-04-24 16:21:48	76.65W	144.144度	10米	<input type="button" value="编辑"/> <input type="button" value="删除"/> <input type="button" value="亮灯"/> <input type="button" value="熄灯"/>
<input type="checkbox"/>	7	6081	筛分车间5楼	未分组	熄灯	手动	100%	222.00V	0.26A	0000-00-00 00:00:00	57.72W	178.442度	10米	<input type="button" value="编辑"/> <input type="button" value="删除"/> <input type="button" value="亮灯"/> <input type="button" value="熄灯"/>
<input type="checkbox"/>	8	6176	筛分车间5楼	未分组	亮灯	手动	100%	215.00V	0.37A	2022-04-24 16:20:01	79.55W	91.708度	10米	<input type="button" value="编辑"/> <input type="button" value="删除"/> <input type="button" value="亮灯"/> <input type="button" value="熄灯"/>
<input type="checkbox"/>	9	6319	筛分车间5楼	未分组	亮灯	手动	100%	219.00V	0.36A	2022-04-24 16:20:01	78.84W	208.231度	10米	<input type="button" value="编辑"/> <input type="button" value="删除"/> <input type="button" value="亮灯"/> <input type="button" value="熄灯"/>
<input type="checkbox"/>	10	6266	筛分车间5楼	未分组	亮灯	手动	100%	218.00V	0.36A	2022-04-19 12:50:01	78.48W	199.203度	10米	<input type="button" value="编辑"/> <input type="button" value="删除"/> <input type="button" value="亮灯"/> <input type="button" value="熄灯"/>
<input type="checkbox"/>	11	6014	筛分车间5楼	未分组	亮灯	手动	100%	215.00V	0.36A	2022-04-24 16:20:01	77.4W	211.775度	10米	<input type="button" value="编辑"/> <input type="button" value="删除"/> <input type="button" value="亮灯"/> <input type="button" value="熄灯"/>
<input type="checkbox"/>	12	6352	筛分车间5楼	未分组	亮灯	手动	100%	216.00V	0.36A	2022-04-24 16:21:47	77.76W	217.337度	10米	<input type="button" value="编辑"/> <input type="button" value="删除"/> <input type="button" value="亮灯"/> <input type="button" value="熄灯"/>

实时监测每一盏灯具的电压、电流、功率、电量等参数及是否在线等状态，并可实时对任意一盏灯具进行远程开、关、调光等操作。



能耗统计、亮灯时间统计、异常报警

superadmin
超管

- 位置管理
- 灯控管理
- 设备管理
- 围栏管理
- 巡检管理
- 统计分析
- 报警管理**
 - 进出报警
 - 聚众报警
 - 缺员报警
 - 静止报警
 - 低电量报警
 - SOS报警**
- 地图管理
- 系统设置
- 账户管理
- 权限管理

2022/4/24 星期日

围栏报警 0 SOS 1 静止 0

开始时间: 2022-04-19 00:00:00 结束时间: 2022-04-24 23:59:59 标签名称: 标签名称 标签编号: 标签编号 搜索 导出

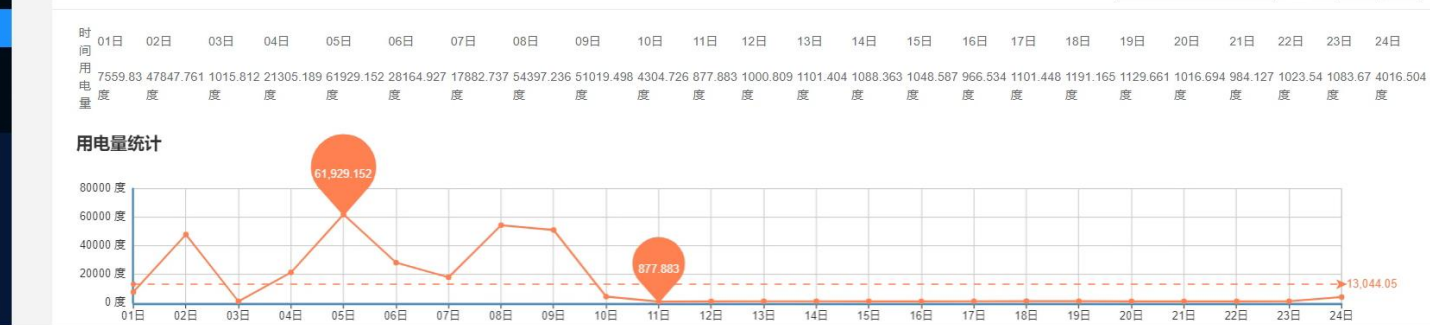
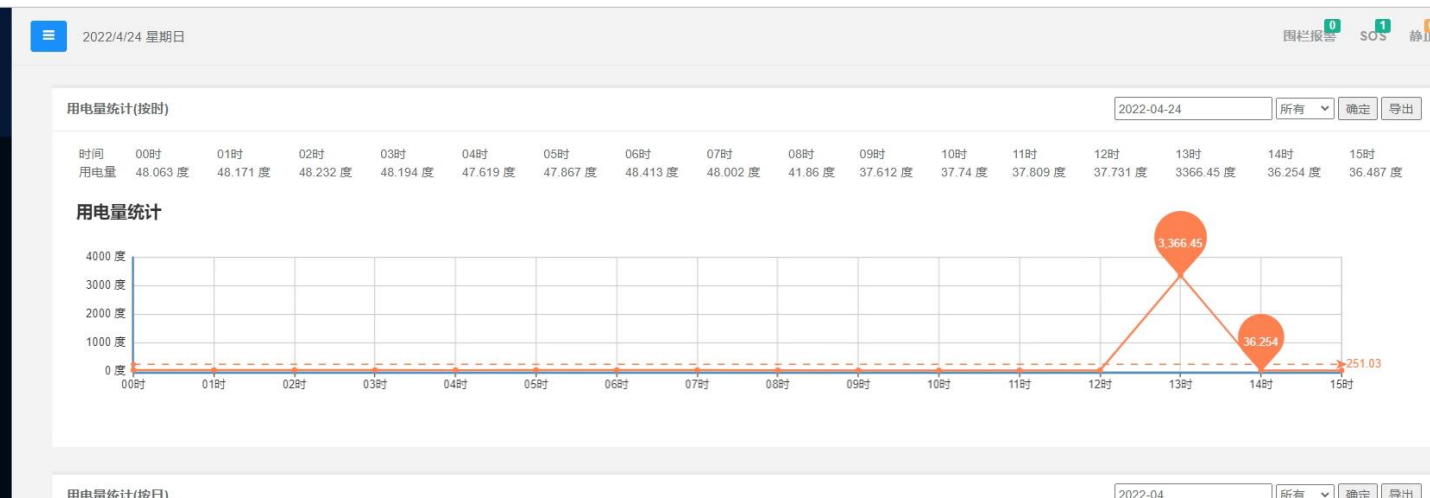
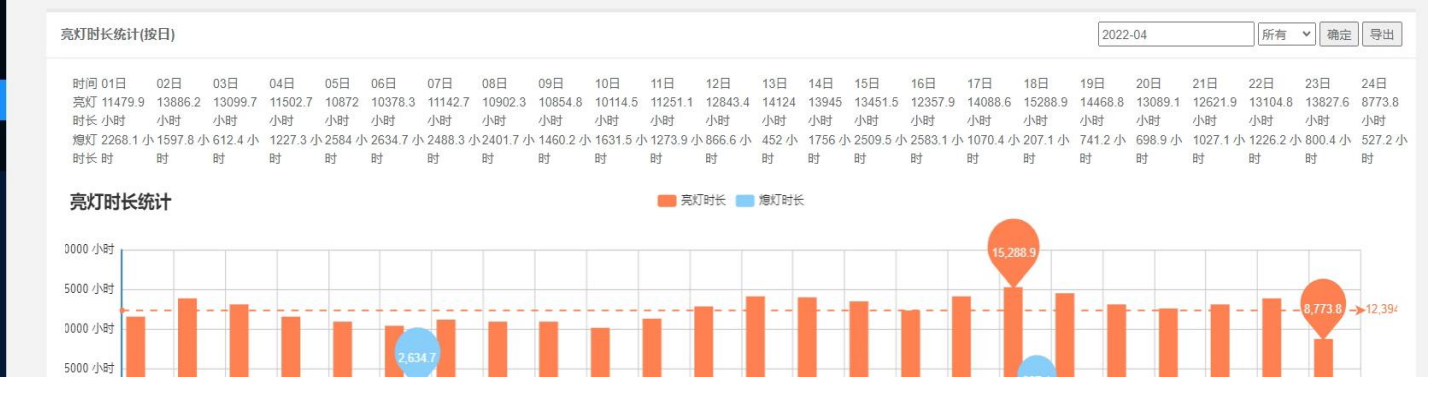
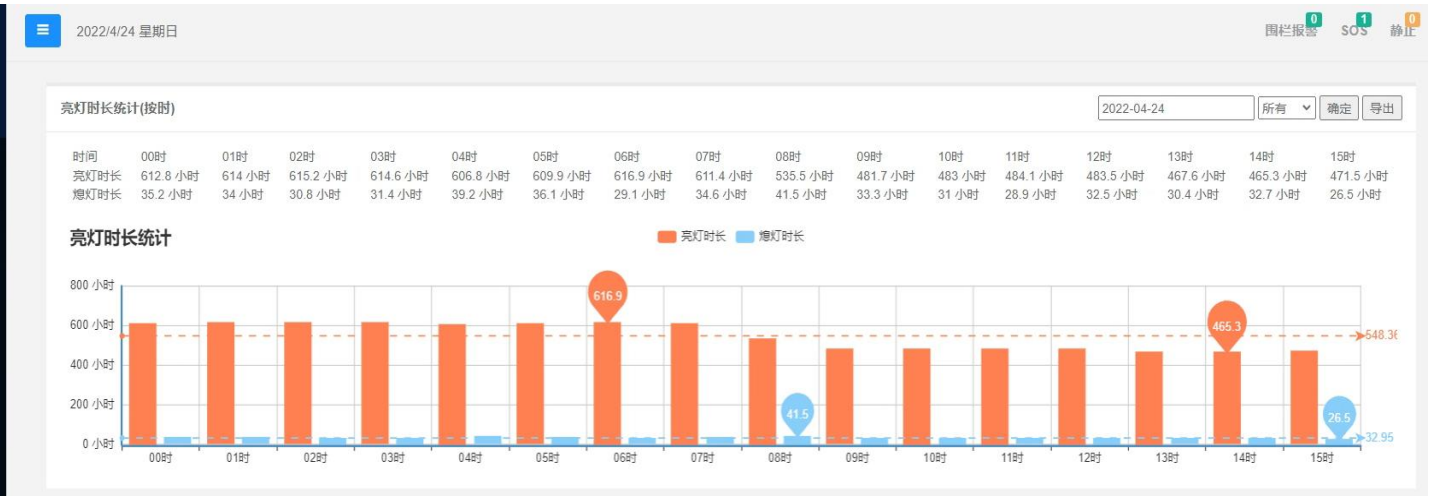
标签编号	标签名称	分组	报警时间	所在地图	坐标
2066	许强	筛分车间三班	2022-04-24 16:17:17	4号驱动间	x:27.43 y:11.87 查看
2076	潘拖平	筛分车间三班	2022-04-24 16:00:19	筛分车间1楼	x:31.67 y:4.30 查看
2076	潘拖平	筛分车间三班	2022-04-24 15:59:53	筛分车间1楼	x:27.85 y:3.28 查看
3086	白丕成	主洗标准化	2022-04-24 15:45:47	压滤1楼	x:33.88 y:7.55 查看
6852	焦晓博	筛分一班	2022-04-24 15:39:56	筛分车间1楼	x:35.02 y:4.15 查看
2017	李飞云	筛分车间二班	2022-04-24 15:37:44	筛分车间3楼	x:8.35 y:9.97 查看
2017	李飞云	筛分车间二班	2022-04-24 15:14:04	筛分车间3楼	x:10.35 y:15.58 查看
3086	白丕成	主洗标准化	2022-04-24 15:04:26	主洗车间1楼	x:7.51 y:2.80 查看
3086	白丕成	主洗标准化	2022-04-24 15:03:45	主洗车间1楼	x:7.21 y:12.21 查看
3086	白丕成	主洗标准化	2022-04-24 14:53:39	主洗车间1楼	x:7.14 y:0.17 查看
3086	白丕成	主洗标准化	2022-04-24 14:52:54	压滤1楼	x:9.90 y:19.12 查看
2028	高鑫	筛分车间二班	2022-04-24 14:11:49	筛分车间1楼	x:57.28 y:6.38 查看
2028	高鑫	筛分车间二班	2022-04-24 14:09:44	筛分车间1楼	x:49.72 y:23.51 查看
3009	杨强	主洗二班	2022-04-24 14:02:53	主洗车间1楼	x:76.42 y:25.29 查看
3009	杨强	主洗二班	2022-04-24 14:00:41	主洗车间1楼	x:77.98 y:26.16 查看
3009	杨强	主洗二班	2022-04-24 14:00:37	主洗车间1楼	x:78.34 y:27.41 查看
3009	杨强	主洗二班	2022-04-24 13:55:07		x:0.00 y:0.00 查看
2017	李飞云	筛分车间二班	2022-04-24 13:23:32	筛分车间3楼	x:57.48 y:22.67 查看
2017	李飞云	筛分车间二班	2022-04-24 13:06:45	筛分车间4楼	x:17.56 y:20.49 查看
2017	李飞云	筛分车间二班	2022-04-24 13:04:24	筛分车间4楼	x:9.62 y:20.49 查看

superadmin
超管

- 位置管理
- 灯控管理**
 - 总体概况
 - 设备列表
 - 添加设备
 - AP管理
 - 面控管理
 - 组控管理
 - 定时管理
 - 策略管理
 - 设备统计
 - 用电量统计
 - 亮灯时间统计**
 - 异常报警
- 设备管理
- 围栏管理
- 巡检管理
- 统计分析
- 报警管理

superadmin
超管

- 位置管理
- 灯控管理**
 - 总体概况
 - 设备列表
 - 添加设备
 - AP管理
 - 面控管理
 - 组控管理
 - 定时管理
 - 策略管理
 - 设备统计
 - 用电量统计**
 - 亮灯时间统计
 - 异常报警
- 设备管理
- 围栏管理
- 巡检管理
- 统计分析
- 报警管理



实时位置显示---人员定位

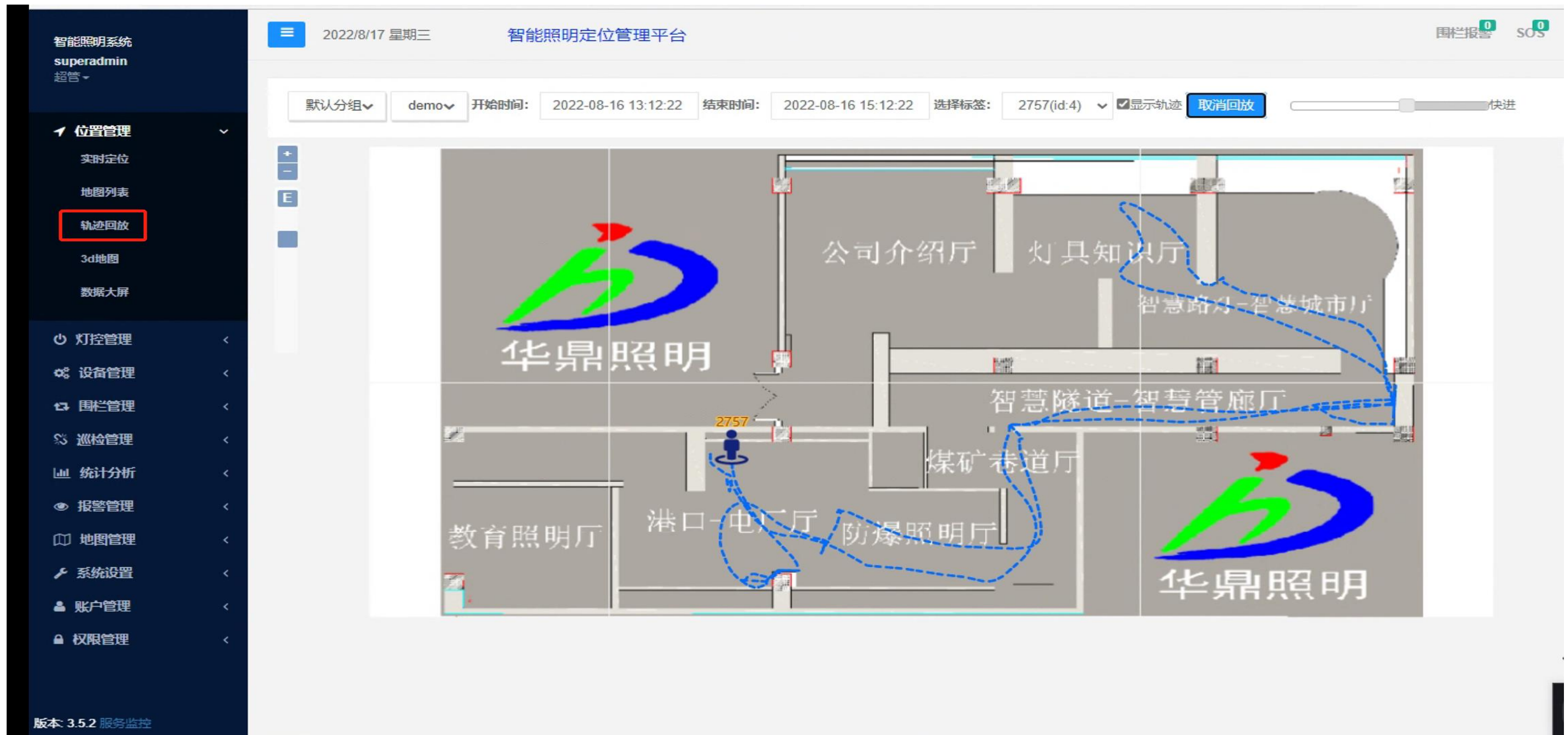


可以二维平面或者三维展示现场人员的定位位置及人员信息，自定义设置人员信息；

通过部门、区域、卡号、姓名等条件筛选出需要查看的人员位置；

局部区域人员定位位置和人员信息；

轨迹记录及回放



回放某段时间内单人或多人在某个区域内的轨迹，支持自定义绘制区域进行轨迹回放；支持回放速率调节；

系统具有电子围栏功能，软件设定电子围栏区域，当有人员出入电子围栏范围内时，平台自动发出报警提醒，可设置在软件系统中弹出窗口通知相关运维人员。可根据现场详情设置禁入区、特定人员可入区、危险进入区等。



姓名	工种	位置	状态
测试1	筛分二层	筛分二层	在线
王国瑞	选煤车间	筛分一层	在线
刘杰	选煤车间	筛分一层	在线
测试2	筛分二层	筛分二层	在线
高晨	选煤车间	筛分二层	在线
曹龙国	选煤车间	筛分一层	在线
刘万年	检修车间	筛分二层	在线
测试人员	筛分一层	筛分二层	在线
李文斌	清扫工	筛分一层	在线
李忠义	检修车间	筛分二层	在线

车间名称	在线率	常亮灯数	人来灯高	亮灯数
1 筛分二层 (共159盏)	75%	0	118	82
2 筛分三层 (共122盏)	79%	0	96	73
3 筛分一层 (共76盏)	87%	0	66	58
4 201皮带 (共151盏)				

电子围栏及视频联动

智能照明系统
superadmin
超管

位置管理
实时定位
地图列表
轨迹回放
3d地图
数据大屏

灯控管理
设备管理
围栏管理
巡检管理
统计分析
报警管理
地图管理
系统设置
账户管理
权限管理

2022/8/17 星期三 智能照明定位管理平台

围栏报警 0 SOS 1 静止 0

标签数:0 搜索标签 统计区域标签 灯控(亮灯) 灯控(熄灭) 显示基站 搜索基站 归还标签 顺时旋转 默认分组 dem

08-17-2022 星期三 16:10:23

摄像头信息

名称:	展厅过道
ip:	192.168.3.240
x坐标:	-15.15
y坐标:	-10.25
半径:	5

保存 播放

关闭 开始录制 结束录制 截图



项目实施---“人来灯亮、人走灯灭”效果

The image illustrates the implementation of an intelligent lighting control system. On the left, a worker in a red helmet and blue uniform is seen from behind, looking at a wall-mounted device. On the right, a large software interface displays a detailed floor plan of a building. The floor plan is overlaid with a grid of lights, each labeled with a unique ID (e.g., L10001, L10002, L10003, L10004, L10005, L10006, L10007, L10008, L10009, L10010, L10011, L10012, L10013, L10014, L10015, L10016, L10017, L10018, L10019, L10020, L10021, L10022). A sidebar on the left of the software interface contains menu items such as '巡检管理' (Inspection Management), '巡检记录' (Inspection Record), '系统设置' (System Settings), '用户管理' (User Management), and '权限管理' (Permission Management). The software interface also includes a top navigation bar with buttons like '巡检记录' (Inspection Record), '巡检设备' (Inspection Equipment), and '巡检计划' (Inspection Plan). The software interface also includes a top navigation bar with buttons like '巡检记录' (Inspection Record), '巡检设备' (Inspection Equipment), and '巡检计划' (Inspection Plan). The software interface also includes a top navigation bar with buttons like '巡检记录' (Inspection Record), '巡检设备' (Inspection Equipment), and '巡检计划' (Inspection Plan).

版本 3.3

三维建模及数据可视化—上湾

系统首页
智能照明与人员定位管理平台
14:24:24 2022-06-07 admin

部门统计

- 清扫队-清扫队: (20)
- 机关-机关: (11)
- 机电车间-机电车间: (37)
- 生产车间-生产车间: (29)
- 装车车间-装车车间: (6)
- 驻场队-驻场队: (9)
- 备用-备用: (33)

在线人数 **016** 总灯数 **0704**

设备监控

在线灯具: 687	离线灯具: 17
在线控制台: 23	离线控制台: 1

人员详情

姓名	工种	位置	状态
徐天喜	机电车间	原煤仓	在线
施旭	机电车间	302皮带	在线
麻晓军	机电车间	产品仓下	在线
陈利军	生产车间	主洗车间七层	在线
高鹏飞	机电车间	主洗车间一层	在线
任茂秀	机电车间	802皮带	在线
赵振坤	清扫队	301皮带	在线
张伟伟	装车车间	产品仓下	在线
王天兵	生产车间	302皮带	在线
吴生钱	清扫队	筛分车间三层	在线

报警信息

过压报警 (0)	欠压报警 (0)
高温报警 (0)	低温报警 (0)
掉电报警 (1432)	控制异常报警 (10)

电量峰值

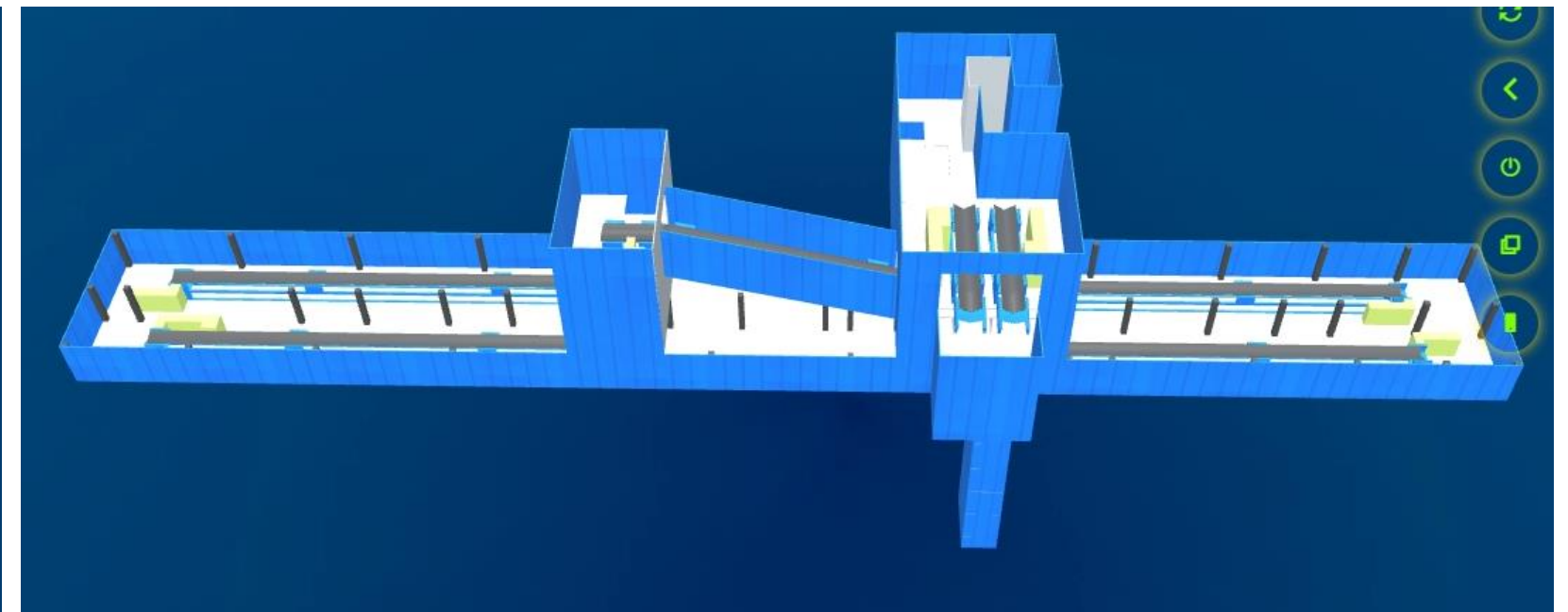
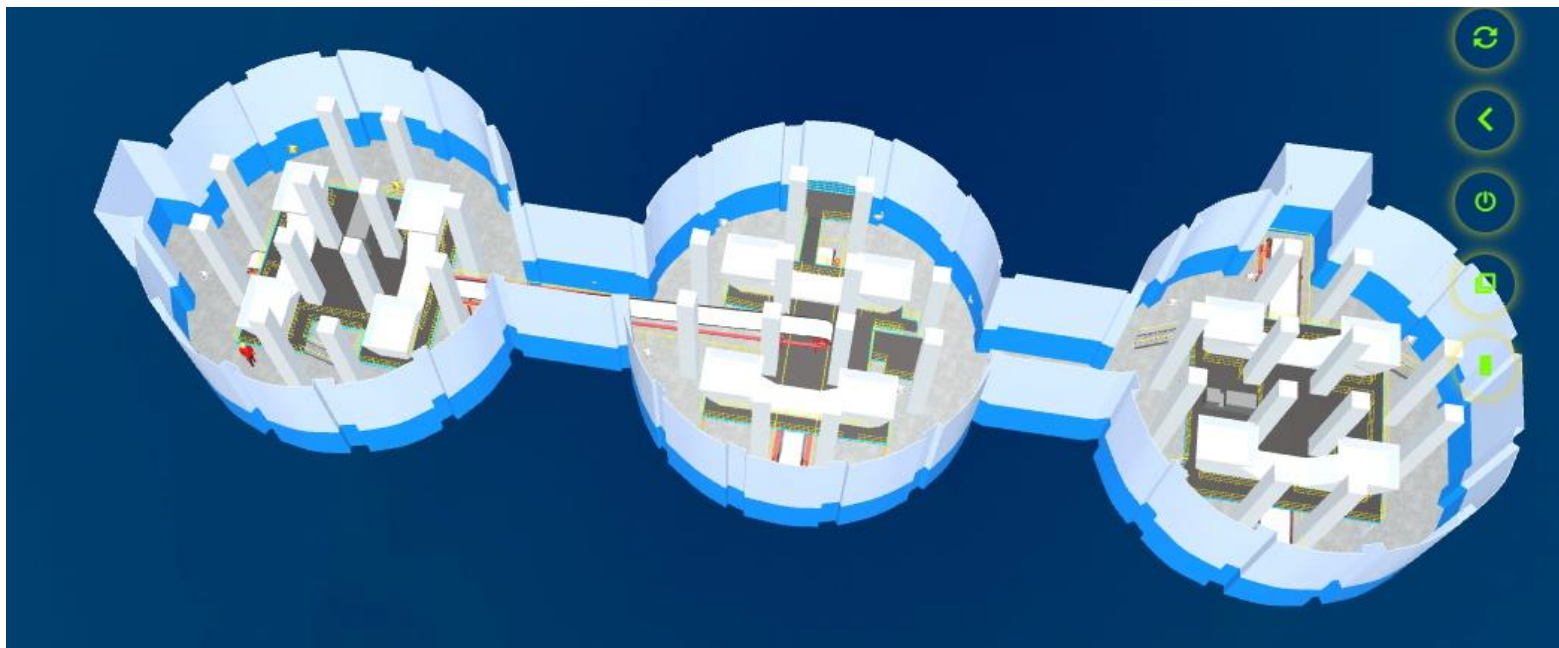
车间列表统计

1 生产车间 (共363盏)	在线率: 99%	常亮灯数: 0	人来灯高: 339	亮灯数: 110
2 原煤仓 (共53盏)	在线率: 95%	常亮灯数: 0	人来灯高: 50	亮灯数: 5
3 主洗一层 (共53盏)	在线率: 100%	常亮灯数: 0	人来灯高: 53	亮灯数: 53
4 筛分一层 (共46盏)				

室外

产品仓上
产品仓上
901皮带
901皮带
301皮带
301皮带
251皮带
251皮带
701_702皮

三维建模及数据可视化—上湾



智能照明与人员定位系统—国能新疆屯宝

国家能源集团新疆公司屯宝煤矿

2023/5/30 17:53:17 星期二

在线人数: 0人

要退出全屏, 请将鼠标移动到屏幕顶端或按 Esc

今日人员报警

未处理: 0

- SOS报警 0次
- 进入报警 0次
- 越界报警 0次
- 滞留报警 0次
- 缺员报警 0次
- 超员报警 0次
- 静止报警 0次
- 低电报警 0次

人员、车辆实时分析

- 员工 0
- 访客 0
- 承包商 0
- 车辆 0

人员周统计

日期	人员	访客	承包商
30	2000	0	0
29	2000	0	0
28	2000	0	0

今日车辆报警

- 进入报警 0次
- 超速报警 0次
- 越界报警 0次
- 低电报警 0次

区域人员实时分析

区域名称	人数
------	----

部门实时分析

序列	部门名称	人数
----	------	----

- 人员
- 电子围栏
- 风险分区
- 摄像头
- 3D
- 地图
- 灯具
- 列表
- 全屏

智能照明与人员定位系统—国能新疆红沙泉洗煤厂

红沙泉洗煤厂智能照明和人员定位系统

2023-06-20 09:50

设备监控



在线人员详情 (共0人)

请输入姓名 搜索

姓名	部门	所在区域
----	----	------

报警信息

进入报警	0	静止报警	0
SOS	0	越界	0
掉电	0	过载	0
欠压报警	0	其他报警	0

总灯数 **450** 在线灯数 **351** 离线灯数 **99**

各车间灯状态统计

主洗车间_一层	在线率 100%	熄灯数 0	常亮灯数 38	人来灯亮 0	定时灯数 0
1#筛分破碎车间_三层	在线率 63%	熄灯数 3	常亮灯数 8	人来灯亮 0	定时灯数 0
破碎站_一层	在线率 0%	熄灯数 4	常亮灯数 4	人来灯亮 0	定时灯数 0
破碎站_二层	在线率 0%	熄灯数 4	常亮灯数 4	人来灯亮 0	定时灯数 0
1#转载点_一层	在线率 0%	熄灯数 4	常亮灯数 4	人来灯亮 0	定时灯数 0



智能照明与人员定位系统—安阳龙宇聚酯项目

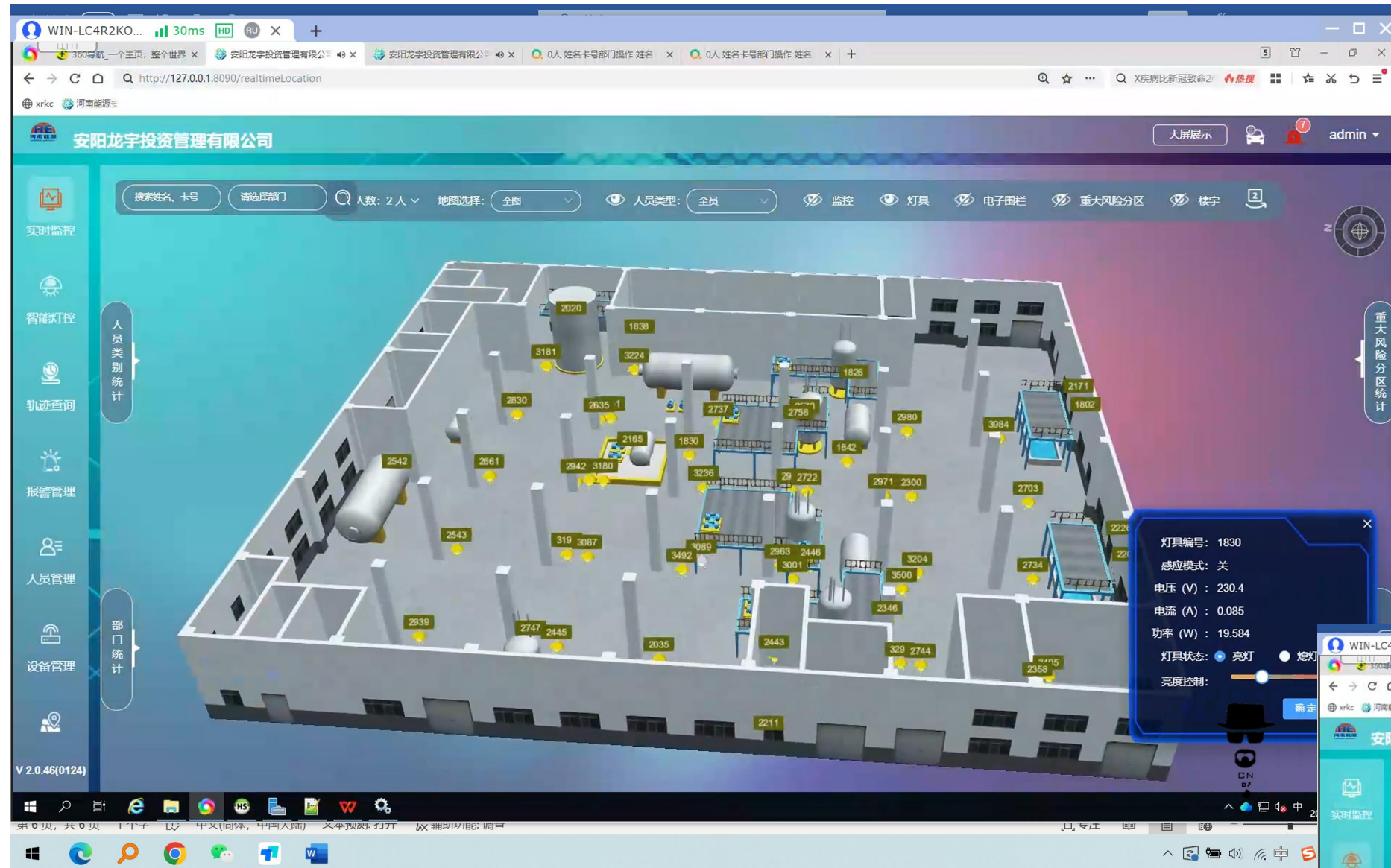


The screenshot displays a comprehensive management interface for the An Yang Long Yu Polyester Project. At the top, the company name '安阳龙宇投资管理有限公司' is visible, along with a '大屏展示' (Large Screen Display) button and a user profile 'admin'. The main navigation bar includes search and filter options: '搜索姓名、卡号', '请选择部门', '人数: 1人', '地图选择: 全图', and '人员类型: 全员'. Functional icons for '监控' (Monitoring), '灯具' (Lighting), '电子围栏' (Electronic Fence), '重大风险分区' (Major Risk Zones), and '楼宇' (Buildings) are also present.

The central area features a 3D architectural rendering of the industrial facility, showing various buildings, storage tanks, and infrastructure. On the left side, a vertical menu provides access to '实时监控' (Real-time Monitoring), '智能灯控' (Smart Lighting Control), '轨迹查询' (Trajectory Query), '报警管理' (Alarm Management), '人员管理' (Personnel Management), and '设备管理' (Equipment Management). Two summary panels are visible: '人员类别统计' (Personnel Category Statistics) and '部门统计' (Department Statistics).

On the right side, there are additional summary panels for '重大风险分区统计' (Major Risk Zones Statistics) and '单区统计' (Single Zone Statistics). A compass icon is located in the top right corner. The bottom left corner shows the version number 'V 2.0.46(0124)', and the bottom right corner features a logo with the letters 'B', 'G', and 'CN'.

智能照明与人员定位系统—安阳龙宇聚酯项目



安阳龙宇投资管理有限公司

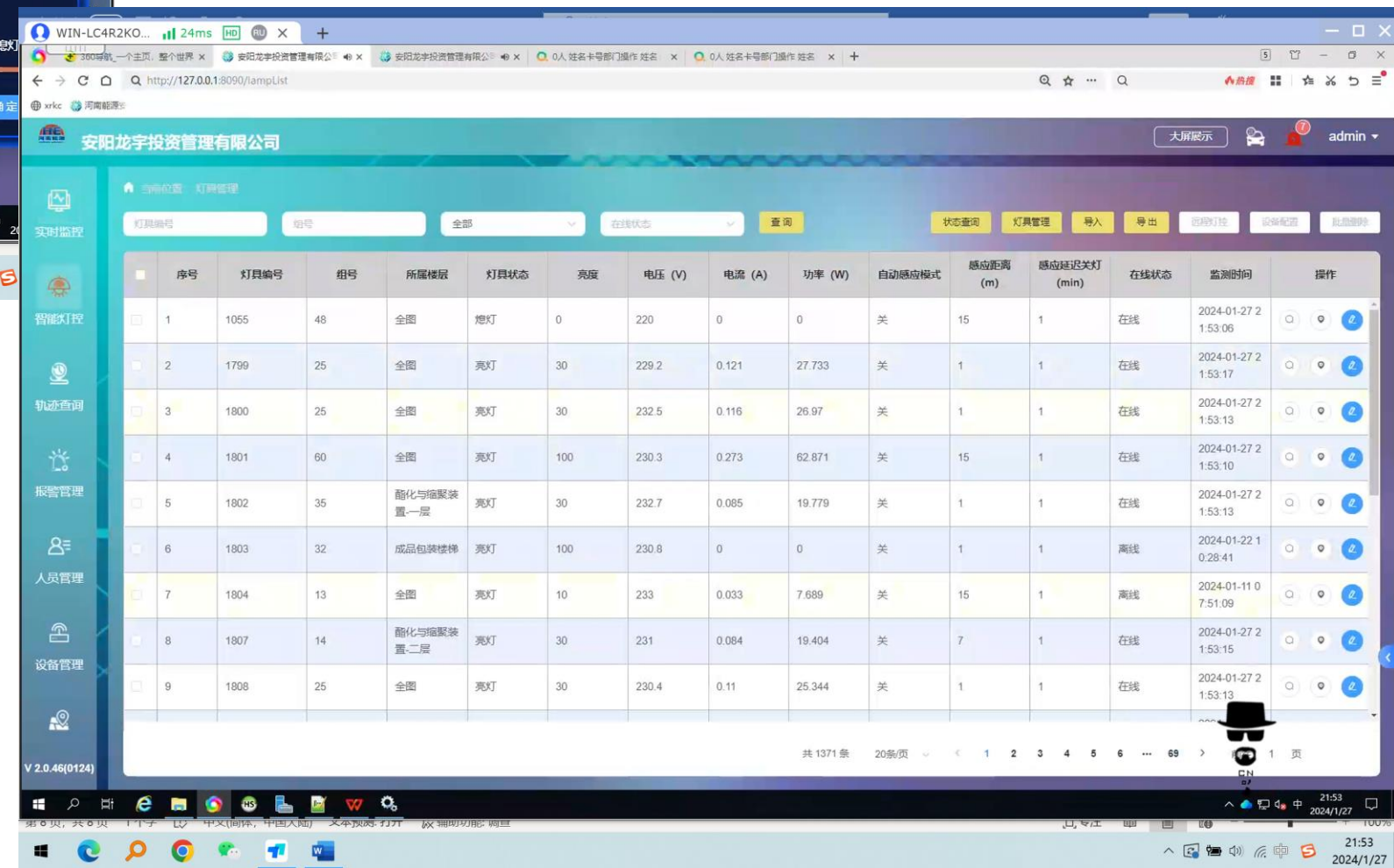
搜索姓名、卡号 请选择部门 人数: 2人 地图选择: 全图 人员类型: 全员 监控 灯具 电子围栏 重大风险分区 楼宇

实时监控 智能灯控 轨迹查询 报警管理 人员管理 设备管理

人员类别统计 部门统计

重大风险分区统计

灯具编号: 1830
感应模式: 关
电压 (V): 230.4
电流 (A): 0.085
功率 (W): 19.584
灯具状态: 亮灯
亮度控制: 炮灯



安阳龙宇投资管理有限公司

实时监控 智能灯控 轨迹查询 报警管理 人员管理 设备管理

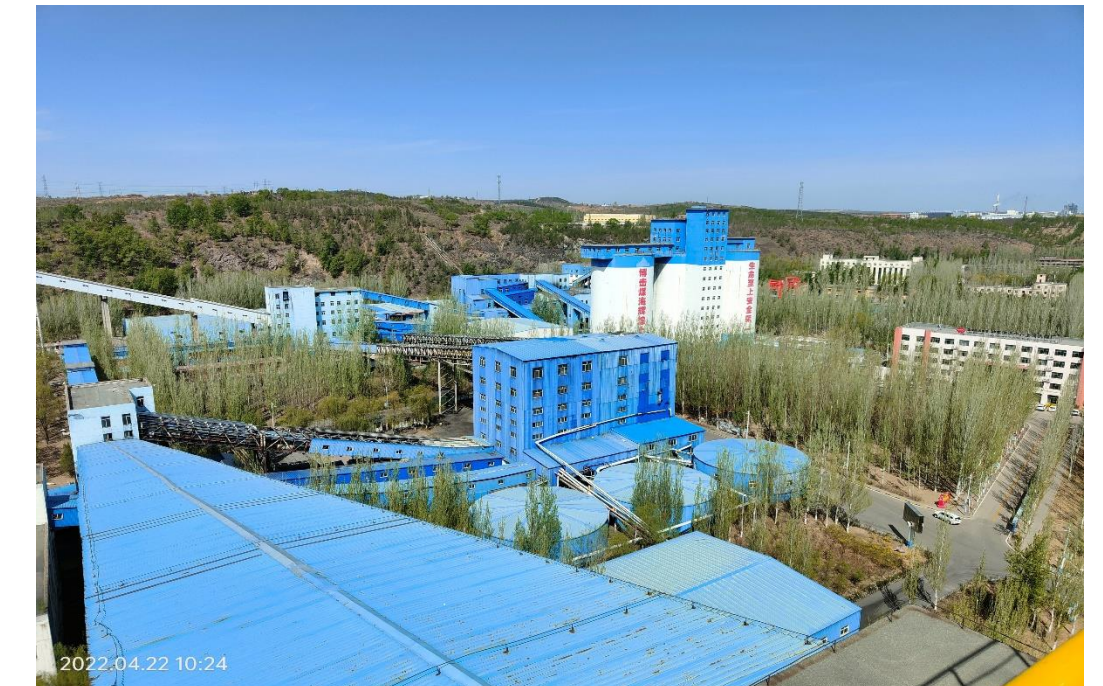
灯具编号 组号 全部 在线状态 查询 状态查询 灯具管理 导入 导出 报警灯 报警配置 报警清除

序号	灯具编号	组号	所属楼层	灯具状态	亮度	电压 (V)	电流 (A)	功率 (W)	自动感应模式	感应距离 (m)	感应延迟关灯 (min)	在线状态	监测时间	操作
1	1055	48	全图	炮灯	0	220	0	0	关	15	1	在线	2024-01-27 2 1:53:06	
2	1799	25	全图	亮灯	30	229.2	0.121	27.733	关	1	1	在线	2024-01-27 2 1:53:17	
3	1800	25	全图	亮灯	30	232.5	0.116	26.97	关	1	1	在线	2024-01-27 2 1:53:13	
4	1801	60	全图	亮灯	100	230.3	0.273	62.671	关	15	1	在线	2024-01-27 2 1:53:10	
5	1802	35	酯化与缩聚装置一层	亮灯	30	232.7	0.085	19.779	关	1	1	在线	2024-01-27 2 1:53:13	
6	1803	32	成品包装楼梯	亮灯	100	230.8	0	0	关	1	1	离线	2024-01-22 1 0:28:41	
7	1804	13	全图	亮灯	10	233	0.033	7.689	关	15	1	离线	2024-01-11 0 7:51:09	
8	1807	14	酯化与缩聚装置二层	亮灯	30	231	0.064	19.404	关	7	1	在线	2024-01-27 2 1:53:15	
9	1808	25	全图	亮灯	30	230.4	0.11	25.344	关	1	1	在线	2024-01-27 2 1:53:13	

共 1371 条 20 条/页 < 1 2 3 4 5 6 ... 69 > 1 页

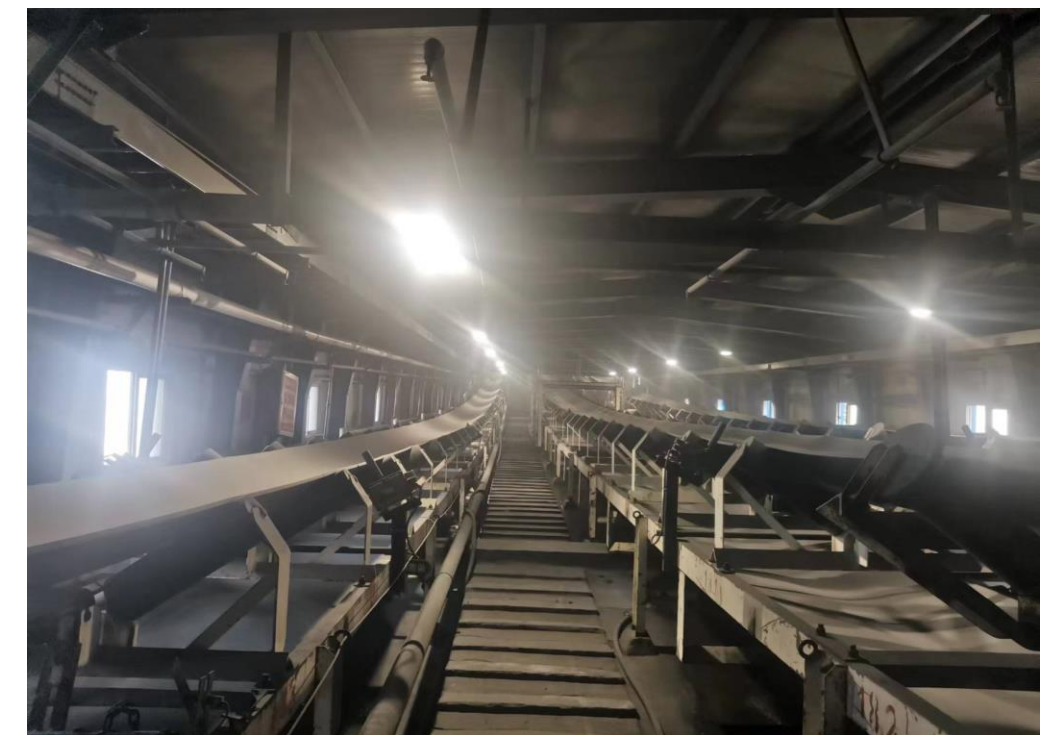
案例分享-智能灯控+2.4G定位

龙宇聚酯项目、上湾洗煤厂、锦界洗煤厂、石圪台洗煤厂、西湾洗煤厂、准东二矿露天煤矿洗煤厂、新疆屯宝选煤厂、新疆乌东洗煤厂：
智能灯控与人员定位系统，实现灯控和定位功能，同时配合人员携带的定位卡实现“人来灯亮、人走灯灭”等功能，实现矿山数字化、可视化、安全化管理的平台。



案例分享-智能灯控+UWB定位

曹家滩洗煤厂、郭家湾洗煤厂、准东一矿选煤厂、红沙泉选煤厂、黑山选煤厂、安山选煤厂：智能灯控与人员定位系统，实现灯控和定位功能，同时配合人员携带的定位卡实现“人来灯亮、人走灯灭”等功能，实现矿山数字化、可视化、安全化管理的平台。



欢迎来电：[0535-6762059](tel:0535-6762059)

山东省烟台市高新区创业路55号